



GLOSARIO

SAP-UACH



Sistema de Autoevaluación de Carreras, programas de
pregrado y posgrado



Introducción

La Unidad de Autoevaluación y Calidad Institucional (UACI), la Dirección de Desarrollo Estratégico y en colaboración con la Unidad de Análisis Institucional, han contribuido a la elaboración del presente glosario de variables, fundamentado en la normativa interna de la Universidad Austral de Chile y en los documentos oficiales emitidos por la Comisión Nacional de Acreditación (CNA). El documento se compone de 22 indicadores, se definen sus formas de cálculo, usuarios y proveedores de los datos, actualizados al cierre del año académico.

Este glosario tiene el propósito de articular las definiciones de los indicadores de involucrados tanto en los procesos de autoevaluación interna como en los procesos de autoevaluación externa de las carreras, programas de pregrado y posgrado. Además, aportar al Aseguramiento Interno de la Calidad de las macrounidades y unidades para la toma de decisiones oportunas y sistemáticas.



Leyenda

Formas de Admisión	Descripción
PACE	Programa de acompañamiento y acceso efectivo a la educación superior.
PPLM	Puntaje promedio en pruebas de matemáticas, lenguaje y comunicación de matrículas por admisión regular
PMX	Puntaje promedio máximo ingresado
PMI	Puntaje promedio mínimo ingresado



¿Cómo leer este glosario?

El glosario presenta 5 conceptos que aportan a la definición de cada una de las variables, las que definimos a continuación:

Indicador: se refiere a la medida cuantitativa o cualitativa que se utiliza para evaluar, medir o representar a la variables.

Definición: describe el significado y/o naturaleza de las variables.

Proveedores de datos y periodicidad: determina la unidad responsable de los datos y la periodicidad se relaciona con el tiempo de entrega de la información.

Usuarios: se refiere a los destinatarios de las variables.

Formas de cálculo: se refieren a los métodos y procedimientos utilizados para realizar operaciones con el fin de calcular las variables.

Estos conceptos se simbolizan de manera agrupada en un formato tipo puzzle donde cada casilla precisa los concepto explicados anteriormente, tal como se aprecia en la figura 1.

Figura 1. Componentes de las variables

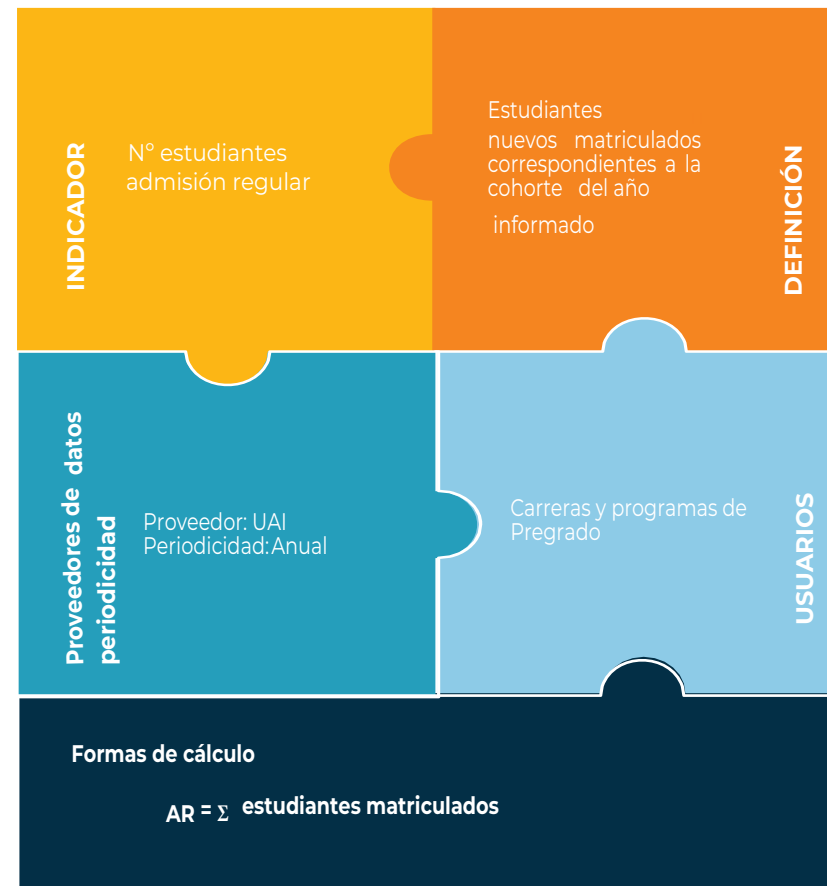




1. N° de postulantes de Admisión Regular (PAR)

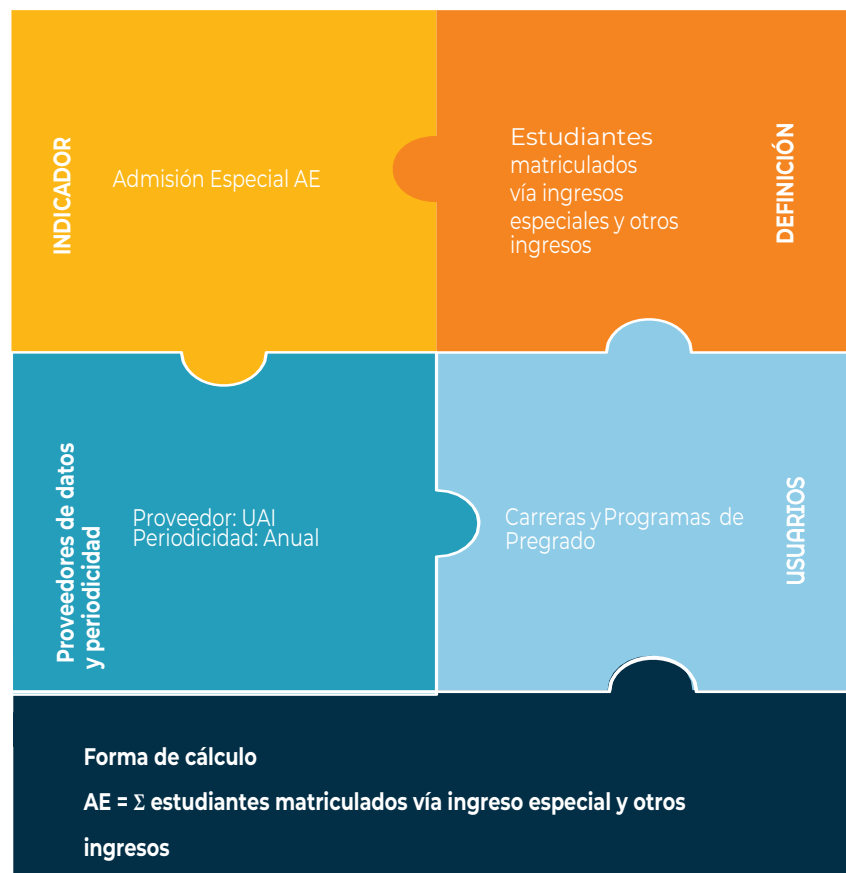


2. Matrícula nueva admisión Regular



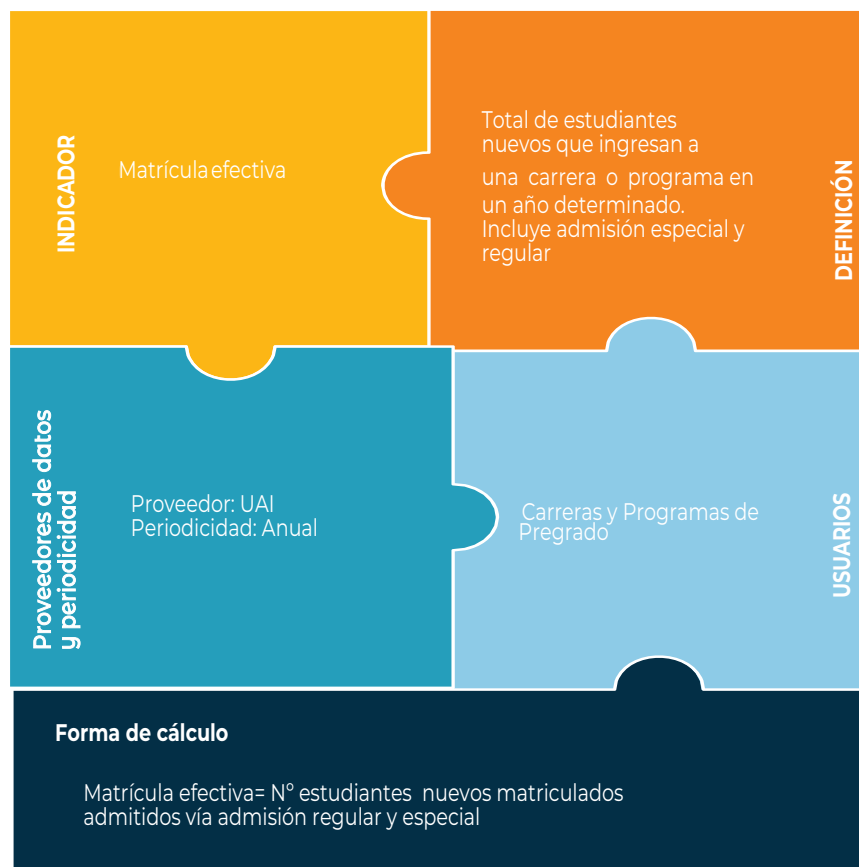


3. Matricula Admisión Especial

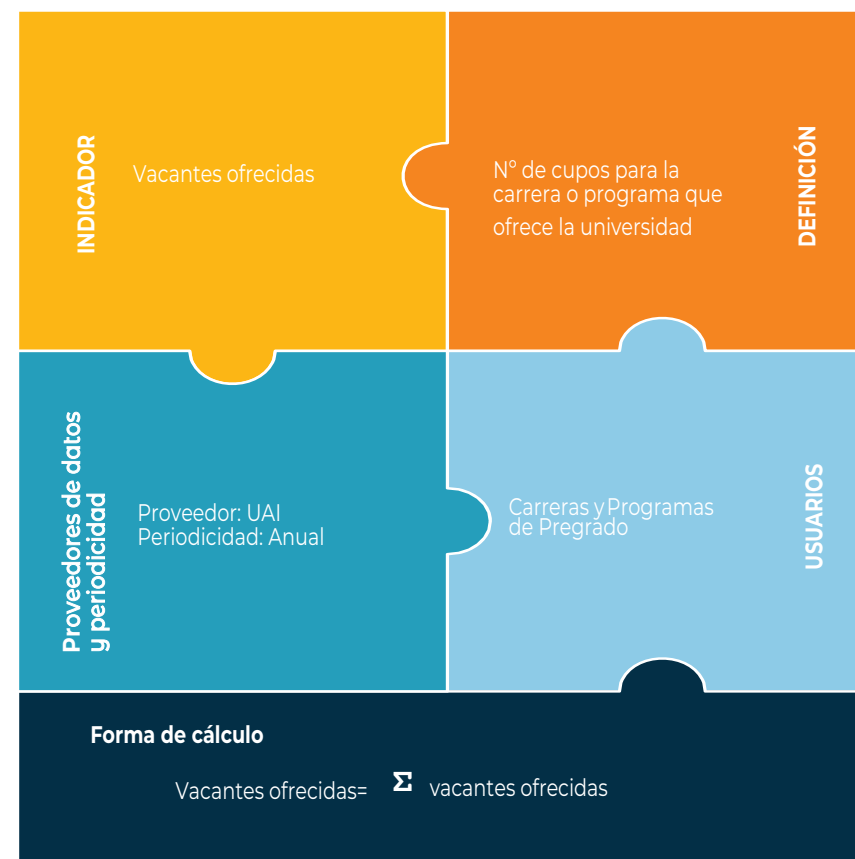




4. Matrícula Efectiva



5. Vacantes ofrecidas

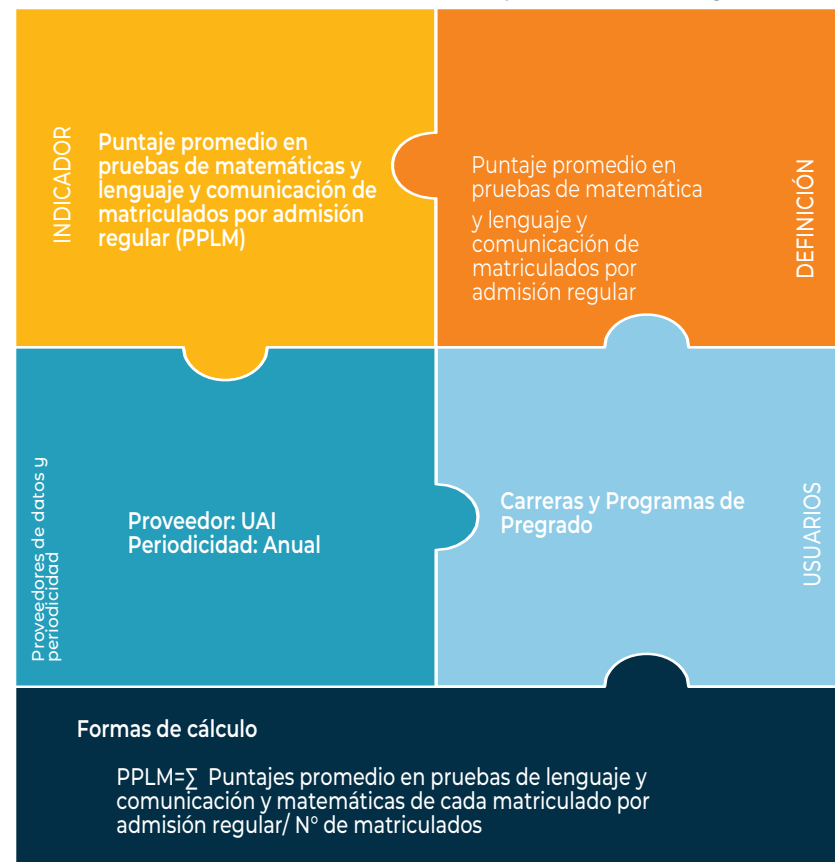




6. Tasa de ocupación de vacantes

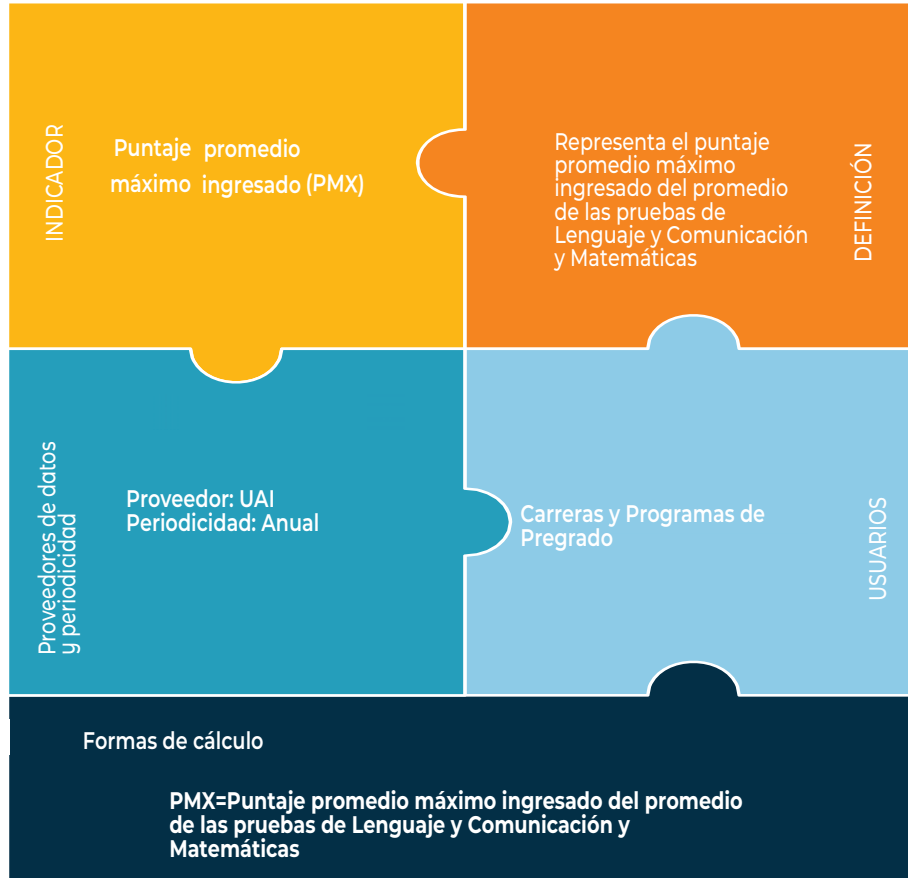


7. Puntaje promedio en pruebas de matemáticas y lenguaje y comunicación de matriculados por admisión regular





8. Puntaje promedio máximo ingresado



9. Puntaje mínimo ingresado (PMI)





10. Desviación estándar promedio pruebas Lenguaje y Matemáticas



11. Puntaje Promedio Notas Enseñanza Media





12. Tasa de retención al primer año



13. Tasa de retención al segundo año*



* La tasa de retención del tercer y cuarto año considera la misma formula de cálculo

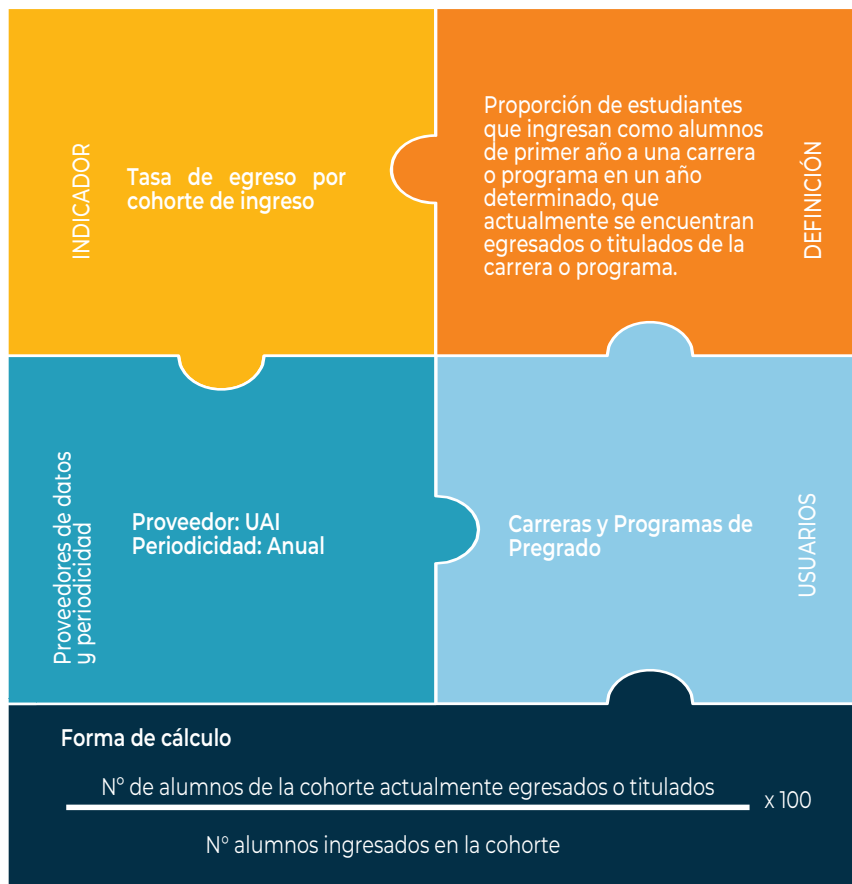


14. Tasa de retención total





15. Tasa de egreso por cohorte de ingreso



16. Tasa de titulación por cohorte de ingreso

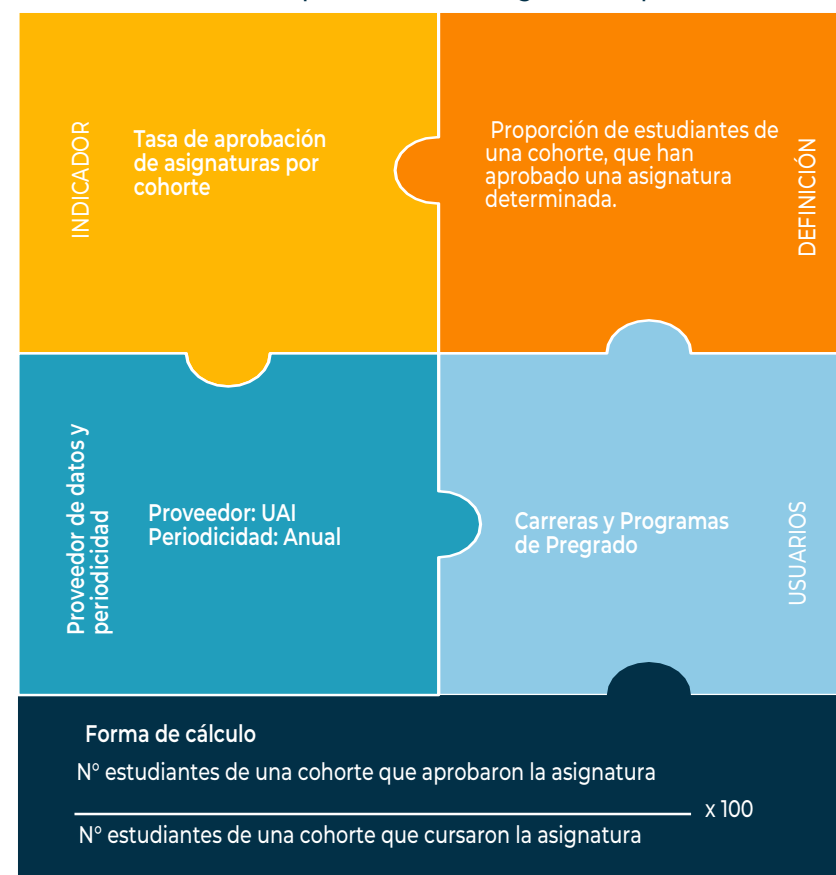




17. Tasa de titulación oportuna por cohorte de ingreso

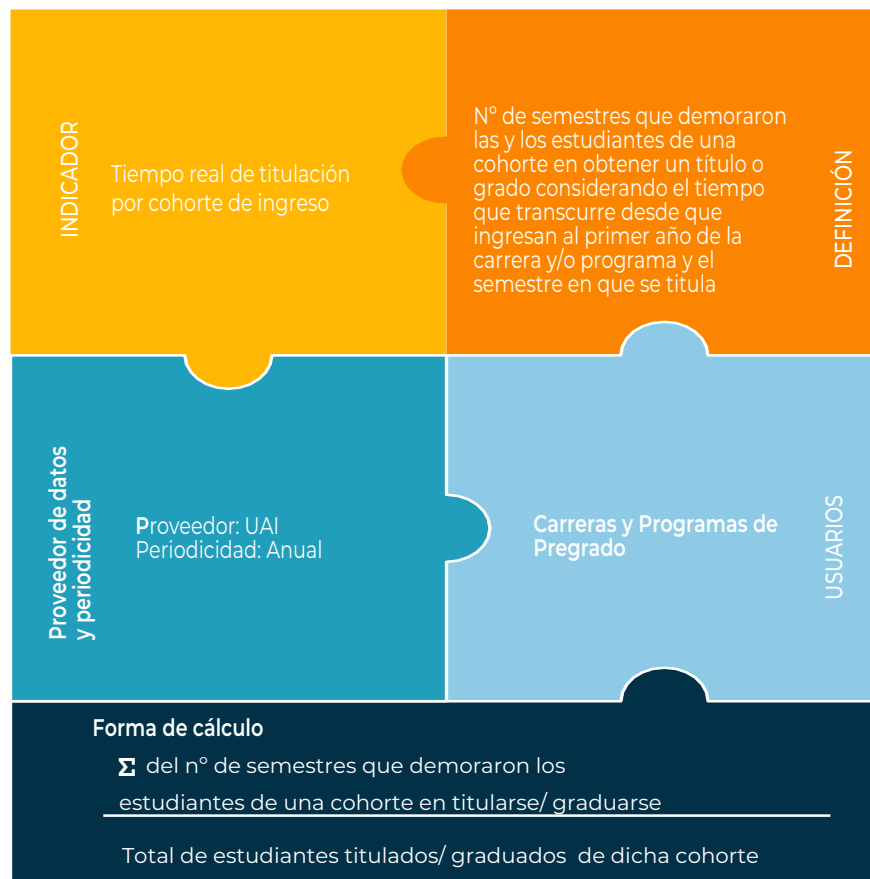


18. Tasa de aprobación de asignaturas por cohorte





19. Tiempo real de titulación por cohorte de ingreso



20. Tasa de empleabilidad laboral por cohorte





21. Deserción por cohorte de ingreso



22. Nivel de avance en el plan de estudios por cohorte de ingreso

